

PIERWSZY KROK DO KARIERY - POZNAJ SAMEGO SIEBIE!

„Poznanie siebie jest początkiem wszelkiej mądrości”

Arystoteles

Poznanie siebie powinno być na pierwszym miejscu obowiązkowych przedmiotów w szkole. Kiedy poznasz siebie i zdobędziesz wgląd w to kim jesteś, cała reszta jest łatwa.

Poznając swoją osobowość możemy określić, w którym jesteśmy miejscu i jaką powinniśmy wybrać drogę.

Cztery typy osobowości wg Hipokratesa – którym jesteś?

Towarzyski sangwinik, władczy choleryk, myśliciel melancholik czy obserwujący flegmatyk?

Do której osobowości jest Ci najbliższej? A czy ta wiedza jest potrzebna?

Tak, ponieważ określisz swoje mocne i słabe strony oraz nadasz kierunek kontaktów z ludźmi.

Przedstawiam cztery typy osobowości wg Hipokratesa 😊

Osobowość, czyli wszystko co określa Ciebie. Twoje zdolności, temperament, zainteresowania, potrzeby, a nawet cechy fizjologiczne. To zestaw elementów naszej psychiki i zachowań, poprzez który, odróżniamy się od innych.

Pierwotny i bardzo klarowny podział osobowości stworzył bardzo dawno temu Hipokrates.

Co Ci daje wiedza o typie osobowości?

Każdy z nas posiada jedną dominującą osobowość, ale bardzo często jest przy tym mieszanką z resztą typów.

Skąd wynika Twoje i ich zachowanie?

Nawet, będziesz mógł pokusić się, o „przewidywanie” pewnych zachowań.

Zrozumiesz także, dlaczego niektórym osobom, określone zachowania przychodzą bardzo łatwo, a Ty musisz się z nimi zmagać.

Ekstrawertyk, a introwertyk

Opisując 4 typy osobowości, często używa się określeń ekstrawertyk i introwertyk:

Ekstrawertyk to człowiek, który czerpie swoją energię ze świata zewnętrznego, czyli kontaktów z ludźmi, rzeczy, wydarzeń.

Introwertyk to człowiek, który swoją energię czerpie ze świata wewnętrznego i dopiero wówczas przenosi ją do świata zewnętrznego. Potrzebuje przestrzeni, która jest tylko dla niego.

Zapoznaj się z czterema podstawowymi typami osobowości, sam opis na pewno do któregoś Cię upodobni.



Mocne strony

Towarzyski sangwinik kocha zabawę i towarzystwo, pragnie zawsze być w centrum zainteresowania; jest barwny. Ubiera się kolorowo i na luzie. 😊 To człowiek emocjonalny i wylewny, entuzjastyczny i ekspresywny, wesoły i spontaniczny. Sangwinik woli mówić niż słuchać.. Potrzebuje swobody, ruchu i emocji.

Słabe strony

Osobę o temperamencie towarzyskiego sangwinika cechuje brak determinacji – rzadko realizuje on założony wcześniej plan (oj tak). Za dużo mówi i przesadnie koloryzuje. Jest egocentrykiem – nie dostrzega swoich wad. jest jako osoba arogancka.

Sangwinicy to urodzeni sprzedawcy (tak, tak!), ponieważ zawód ten daje okazję do wykazania się elastycznością postępowania oraz możliwość przebywania z ludźmi.

→ MELANCHOLIK



GŁĘBOKI I SKŁONNY DO ROZMYŚLAŃ

ANALITYCZNY, SUMIENNY

POWAŻNY I ZDETERMINOWANY

UTALENTOWANY I TWÓRCZY

MUZYKALNY, ZDOLNOŚCI ARTYSTYCZNE

FILOZOFUJĄCY I POETYCZNY

WYCZULONY NA PIĘKNO

SKŁONNY DO POŚWIĘCEŃ

IDEALISTA




MIĘTKO O KOMPETENCJACH
by Katarzyna Pluska
katarzynapluska.pl

Mocne strony

Melancholik to człowiek głęboki i skłonny do rozmyślań; posiada analityczny umysł; jest poważny i zdeterminowany. To osobowość utalentowana i twórcza – mająca zadatki na geniusza 😊

Słabe strony

Niestety melancholik łatwo wpada w depresję – czasami trudno odróżnić, kiedy jest szczęśliwy, a kiedy smutny (Kłapouchy).

W mieszkaniu u melancholika zastaniecie **ład i niespotykany porządek.** 😊



CHOLERYK



- URODZONY PRZYWÓDCA
- DYNAMICZNY I AKTYWNY
- NIEODPARTA POTRZEBA ZMIAN
- MUSI KORYGOWAĆ BŁĘDY
- SILNA WOLA I ZDECYDOWANIE
- NIE ULEGA WZRUSZENIOM
- TRUDNO GO ZNIECHĘCIĆ
- NIEZALEŻNY I SAMOWYSTARCZALNY
- WZBUDZA ZAUFANIE
- WSZYSTKIM POKIERUJE




MIĘKKO O KOMPETENCJACH
by Katarzyna Pluska
katarzynapluska.pl

Mocne strony

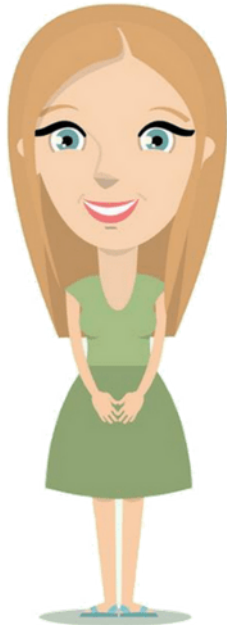
Energiczny choleryk to urodzony przywódca, lider; dynamiczny i aktywny. Posiada nieodpartą potrzebę zmian, silną wolę i zdecydowanie, upór. Trudno go zniechęcić – jest niezależny i samowystarczalny.

Słabe strony

Energiczny choleryk jest nałogowym pracoholikiem; nie jest w stanie oderwać się od pracy, aby odpocząć. To człowiek pełen entuzjazmu i zdecydowania w dążeniu do celu, ale musi mieć nad wszystkim kontrolę.

Energiczny **choleryk jest urodzonym kierownikiem**, który nie znosi sprzeciwu.

FLEGMATYK



Powściągliwy



Niewymagający i beztroski

Spokojny, chłodny, opanowany

Cierpliwy, zrównoważony

Cichy, a przy tym dowcipny

Życzliwy i uprzejmy

Emocje skrywa głęboko

Pogodzony z życiem

Mocne strony

Spokojny flegmatyk to człowiek powściągliwy, niewymagający i beztroski, spokojny, chłodny, opanowany. Jest cierpliwy, zrównoważony, cichy. Z drugiej strony dowcipny i życzliwy, który nie miewa napadów złego humoru, nie popada w depresję i nie robi hałasu wokół swojej osoby. Jest uniwersalny.

Słabe strony

Flegmatyk nie potrafi się czymś ekscytować, nie przejawia żadnego entuzjazmu; nie lubi zmian i nie odczuwa potrzeby rozrywki, a co najlepsze przypuszcza, że inni czują tak samo 😊.

Flegmatyk to **człowiek kompetentny i solidny**, spokojny i zgodny.

OSOBOWOŚCI MIESZANE

•
Każdy człowiek jest mieszaniną kilku z nich – jednak zawsze jedna cecha dominuje. Nie ma typów osobowości lepszych i gorszych, a każdy typ osobowości może się sprawdzić w określonych zawodach i rolach pełnionych w społeczeństwie.

PODSUMOWANIE

Kim jestem?

Jestem pomieszany ekstrawertykiem. Jako sangwinik, miałem więc nieprzeciętną radość w pisaniu tego tekstu. Jako choleryk, kazałbym pewno komuś to szybko napisać. Gdybym był flegmatykiem ten artykuł ukazałby się **nie wcześniej niż na wakacje**; natomiast jako melancholik, napisałabym rozprawę naukową z mnóstwem tabel i wykresów (**wtedy nawet nie zaczęlibyście tego nawet czytać**).

cdn.

Opracował:
Zbigniew Rak